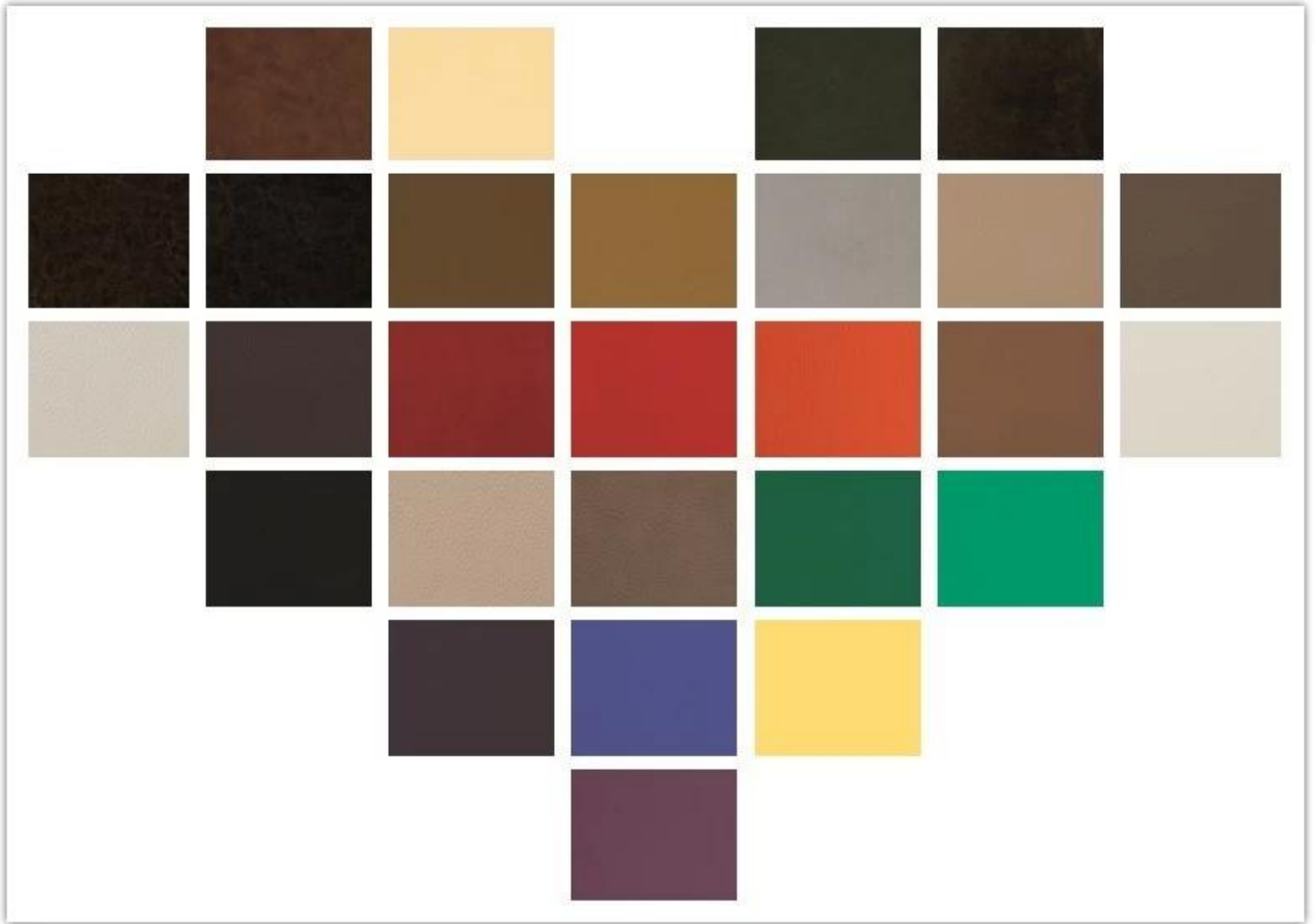


• PRODUCT INTRODUCTION •

Ghế cổ điển chất lượng cao Nhà sản xuất Trung Quốc

MỤC	SỰ MIÊU TẢ	
Upholstery.	Đệm PU và PVC chất lượng cao	
Castor.	Đuôi nylon	
Gaslift	Gaslift 65mm màu đen	
Cơ chế.	Đa chức năng với cơ chế khóa an toàn	
Bọt	± 45kg Mật độ Bọt và polyster gốc	
Ván ép.	Ghế gỗ dán & trở lại	
Tay vịn	Tay vịn Oak.	
Hỗ trợ thắt lưng	*	
Căn cứ	Đế gỗ 330mm	
Tựa đầu	Đúng	
Chân ghế	*	
Kích thước / cm.	Toàn bộ Width.	68.
	Toàn bộ D.Epth.	70.
	Toàn bộ Hòxtám.	114-120.
	Săn Width.	53.
	Săn D.Epth.	50.
	Săn Hòxtám.	50-56.
	Cánh tay Width.	số 8
Gói.	1 chiếc / CTN.	
Cbm.	0,52 / PC.	
Đang tải QTY / PC	20gp	40hq
	50-70.	120-140.

• PARTS REFERENCE •



====● WORKSHOP ●=====



● ENGINEERING CASE ●



OUR PHOTOS



● CERTIFICATE ●

- A. Chuỗi cung ứng hoàn toàn riêng.
- B. Đảm bảo chất lượng 100%.
- C. Giá cả hợp lý.
- D. Sản phẩm có nhiều phong cách khác nhau.
- E. Hiệu suất tốt để giao hàng.
- F. Dự trữ đầy đủ (linh kiện).

Dịch vụ sau bán hàng tốt nhất: Nếu nó xuất hiện bất kỳ khiếu nại và tranh chấp về chất lượng, chúng tôi sẽ thiết lập

Hệ thống phản hồi thông tin sản phẩm, thiết lập các tệp dịch vụ, chịu trách nhiệm về chất lượng của

Vụ tai nạn được xác định và đối phó với khách hàng của chúng tôi.

FAQ

Q1: Chúng tôi có thể có mẫu của bạn?

A: Sure. Mẫu có sẵn cho mỗi mô hình. Họ có thể sẵn sàng trong 7-15 ngày sau khi nhận được thanh toán.

Câu 2: Bạn có thể giảm giá cho chúng tôi?

A: Giảm giá có thể thương lượng với số lượng lớn.

Câu 3: Bạn có thể bảo hành sản phẩm của bạn?

Trả lời: Có, chúng tôi mở rộng đảm bảo sự hài lòng 100% trên tất cả các mặt hàng. Chúng tôi có thể bảo hành 5 năm.

Q4: Bạn là nhà sản xuất hay công ty thương mại?

A: Chúng tôi là nhà sản xuất chuyên nghiệp trong hơn 10 năm trong ngành công nghiệp đồ nội thất.

Câu 5: Làm thế nào về các điều khoản thanh toán?

Trả lời: Chúng tôi chấp nhận TUNED T / T (đặt cọc 30% trước khi sản xuất, số dư 70% trước khi giao hàng),

Yêu cầu khác xin vui lòng thảo luận với nhân viên bán hàng.

CONTACT US



Manager : Rachel

Whatsapp/Wechat:

0086-13590681820



E-mail:

rachel@new-city.cn