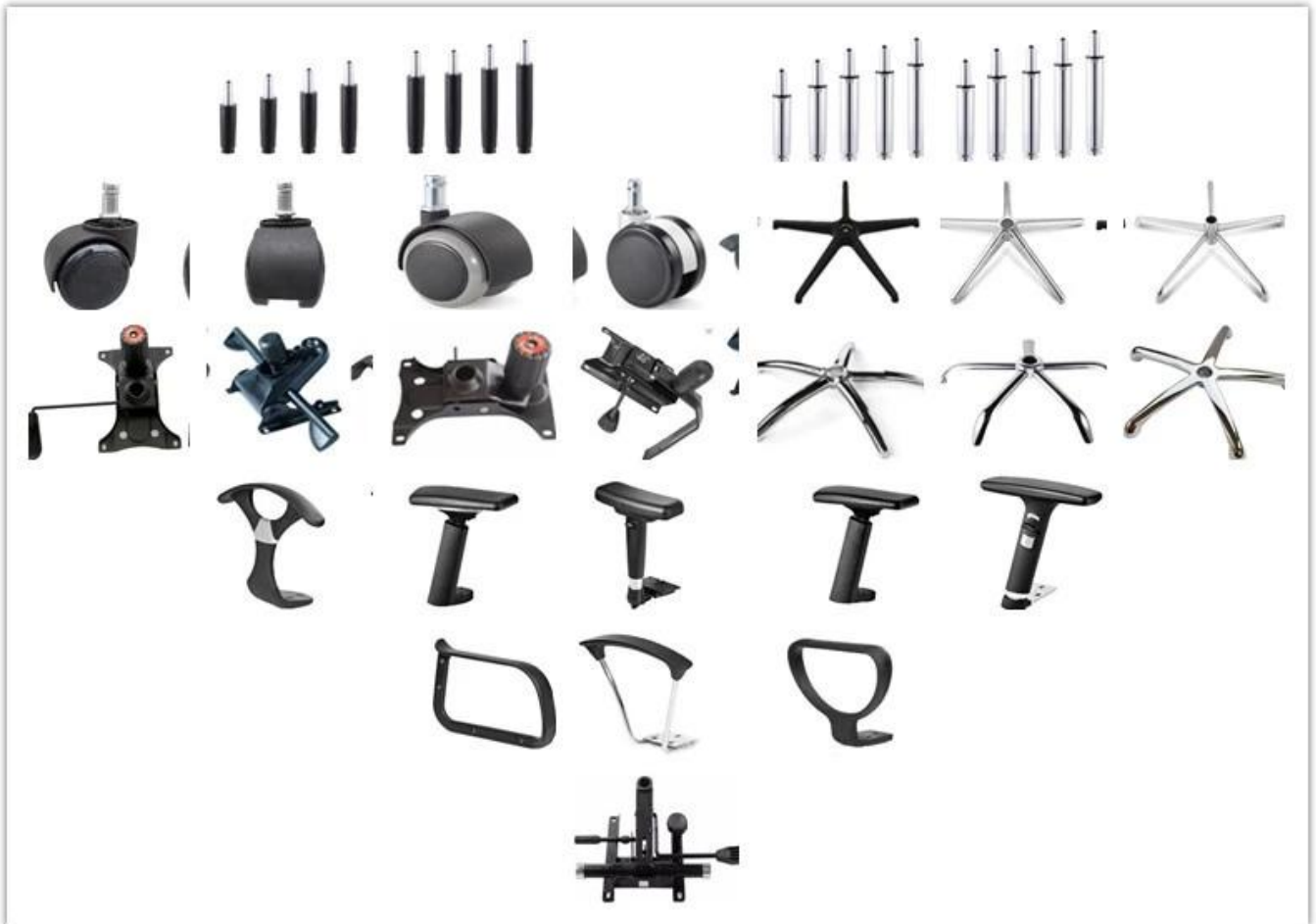


• PRODUCT INTRODUCTION •

MỤC	SỰ MIÊU TẢ	
Bọc vải	Lưới lại & Vải đàn hồi của ghế	
Cấu trúc PP	PP với thủy tinh (tiêu chuẩn BIFMA)	
Diễn viên	Bánh thầu nylon đen 60mm (BIFMA)	
Gaslift	XQ nâng khí đen 85mm (BIFMA)	
Cơ chế	Đa chức năng với khóa an toàn (BIFMA)	
Bọt	Bọt đúc	
Ván ép	Ghế gỗ dán 12 mm	
Tay vịn	Điều chỉnh pp với PU armpad (BIFMA)	
Hỗ trợ thắt lưng	Vàng	
Căn cứ	Đế nylon 320mm (BIFMA), công suất 1136kg.	
Tựa đầu	*	
Vỏ bọc ghế ngồi	PP chống bụi	
Kích thước / cm	Toàn bộ W bình thường	59
	Toàn bộ D thứ năm	59
	Toàn bộ H tám	97-104
	Săn W bình thường	51
	Săn D thứ năm	47
	Săn H tám	41-48
	Trở lại H tám	59
	Cánh tay W bình thường	số 8
Gói	2 chiếc / ctn	
CBM	0,10 / chiếc	
Đang tải số lượng / chiếc	20GP	40HQ
	330	800

PARTS REFERENCE



WORKSHOP



● ENGINEERING CASE ●



OUR PHOTOS



CERTIFICATE



SHIPPING

- A. Phụ thuộc vào số lượng và yêu cầu đặt hàng của bạn,
 15-25 ngày làm việc đối với container 1 * 40HQ, 15-35 ngày đối với 2 * 40HQ, v.v.
- B. EX hoạt động, FOB shenzhen, CIF, C & F, LC, v.v.
 điều khoản giao hàng thảo luận với nhân viên bán hàng.

OUR SERVICE

- A. Chuỗi cung ứng hoàn chỉnh.
- B. Đảm bảo chất lượng 100%.
- C. Giá cả hợp lý.
- D. Sản phẩm có nhiều kiểu khác nhau.
- E. Hiệu suất tốt để giao hàng.
- F. Hàng tồn kho đầy đủ (linh kiện).

Dịch vụ sau bán hàng tốt nhất: Nếu xuất hiện bất kỳ khiếu nại và tranh chấp chất lượng nào, chúng tôi sẽ thiết lập

hệ thống thông tin phản hồi thông tin sản phẩm, thiết lập các tập tin dịch vụ, chịu trách nhiệm về chất lượng của

xác định tai nạn và đối phó với khách hàng của chúng tôi.

FAQ

Q1: Chúng tôi có thể có mẫu của bạn?

A: Sure. Sample có sẵn cho mỗi mô hình. Họ có thể sẵn sàng trong 7-15 ngày sau khi nhận được thanh toán.

Q2: Bạn có thể giảm giá cho chúng tôi?

A: Giảm giá có thể thương lượng cho số lượng lớn.

Câu 3: Bạn có thể bảo hành cho sản phẩm của mình không?

Trả lời: Có, chúng tôi gia hạn bảo đảm sự hài lòng 100% cho tất cả các mặt hàng. Chúng tôi có thể bảo hành 5 năm.

Q4: Bạn là nhà sản xuất hay công ty thương mại?

A: Chúng tôi là nhà sản xuất chuyên nghiệp trong hơn 10 năm trong ngành nội thất.

Q5: Làm thế nào về các điều khoản thanh toán?

Trả lời: Chúng tôi chấp nhận tạm ứng T / T (đặt cọc 30% trước khi sản xuất, số dư 70% trước khi giao hàng),

yêu cầu khác xin thảo luận với nhân viên bán hàng.

—————● CONTACT US ●—————



Manager : Rachel

Whatsapp/Wechat:

0086-13590681820



E-mail:

rachel@new-city.cn