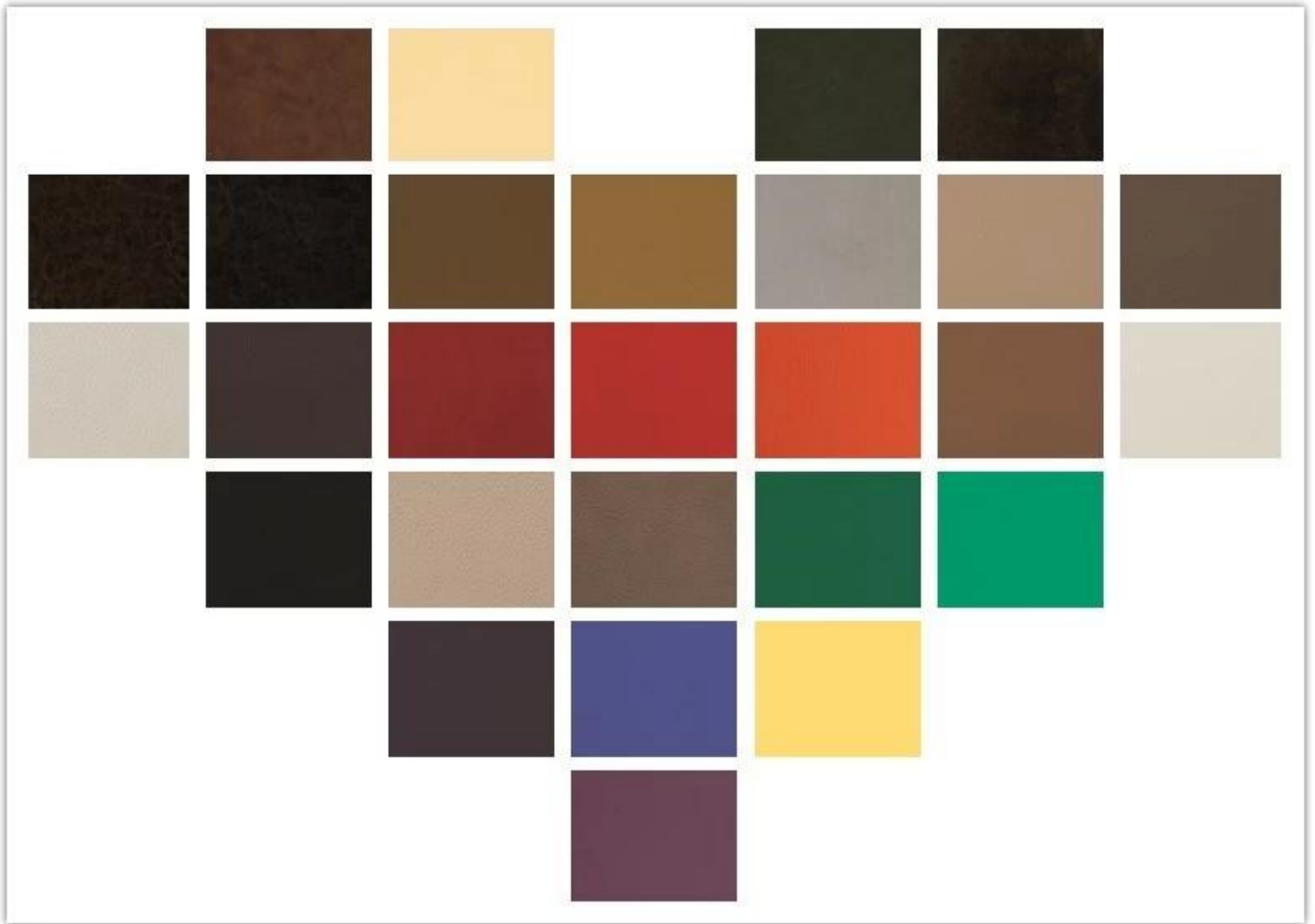


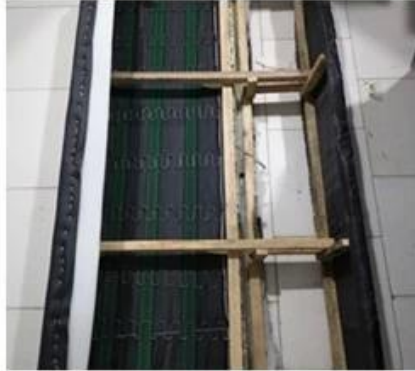
• PRODUCT INTRODUCTION •

ВЕЩЬ	ОПИСАНИЕ	
Обивка	Высокое качество PU	
Деревянная структура	Высококачественная деревянная рама ,прочный и долговечный	
пена	Пена высокой плотности,40-50kgs / M ³ сиденья, 30-40 кг / м ³ спины	
Верхний подлокотник	PU чехол с подстаканником	
Панель ног	Фанера с ПВХ кожей	
СВМ	0,8 / шт	
Загрузка Кол-во / Сиденье	20GP	40HQ
	32	82
пакет	KD	
Размер / мм		
Бесплатный дизайн		

• PARTS REFERENCE •



==== ● WORKSHOP ● =====



● ENGINEERING CASE ●



OUR PHOTOS



CERTIFICATE



SHIPPING

- A. Зависит от вашего кол-во и требования заказа,
 15-25 рабочих дней для контейнера 1 * 40HQ, 15-35 дней для 2 * 40HQ и т. Д.
- B. EX работает, FOB Шэньчжэнь, CIF, C & F, LC и так далее,
 Условия доставки обсуждаем с продавцом.

OUR SERVICE

A. Собственная полная цепочка поставок.

B. 100% гарантированное качество.

C. Умеренная цена.

D. Продукты в различном стиле.

Хорошая производительность для доставки.

F. Адекватный инвентарь (компоненты),

Лучшее послепродажное обслуживание: если появятся какие-либо жалобы и споры о качестве, мы установим

система обратной связи с информацией о продукте, создание сервисных файлов, ответственных за качество

идентификация аварий и иметь дело с нашим клиентом.

FAQ

Q1: мы можем иметь ваш образец?

A: Конечно. Образцы доступны для каждой модели. Они могут быть готовы в 7-15 дней после получения оплаты.

Q2: вы можете дать нам скидку?

A: скидка является предметом переговоров для большого количества.

Q3: Можете ли вы дать гарантию на вашу продукцию?

A: Мы предоставляем 100% гарантию на все товары. Мы даем гарантию 5 лет.

Q4: вы производитель или торговая компания?

A: мы являемся профессиональным производителем более 10 лет в мебельной промышленности.

Q5: Как насчет условия оплаты?

A: Мы принимаем аванс Т / Т (30% предоплата до производства, баланс 70% перед доставкой),

Другое требование, пожалуйста, обсудите с продавцом.

CONTACT US



Manager : Rachel

Whatsapp/Wechat:

0086-13590681820



E-mail:

rachel@new-city.cn