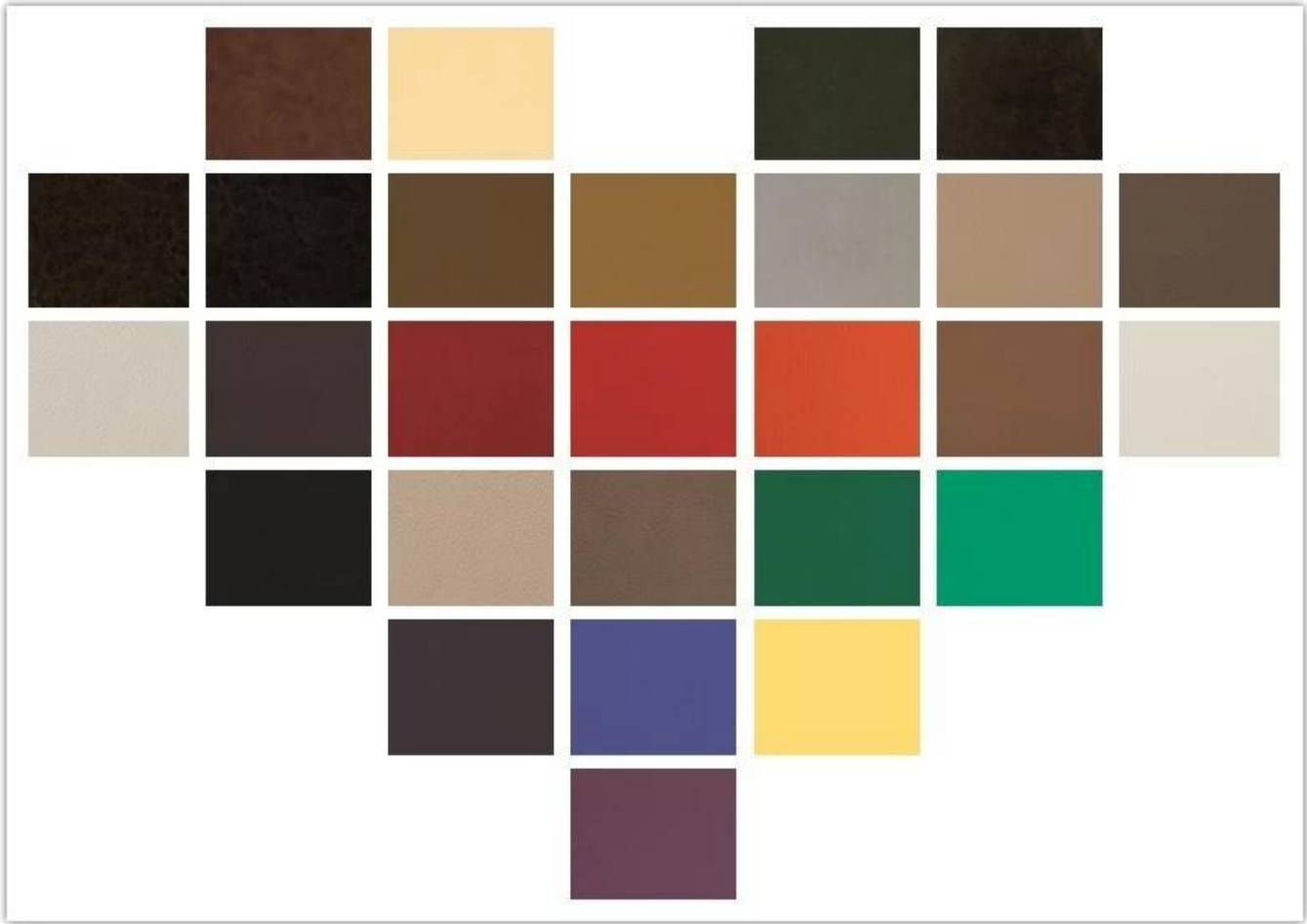


● PRODUCT INTRODUCTION ●

## Scaun de conferințe din lemn Producător chinezesc

ARTICOL	DESCRIERE	
Tapiserie	PU și perna PVC de înaltă calitate	
Castor.	*	
Gasift.	*	
Mecanism	*	
Spumă	± spumă originală originală de ± 40 kg	
Placaj	Placaj scaun & spate	
Cotieră	Cotieră de stejar	
Suport lombar	*	
Baza	Baza de lemn	
Tetiere.	*	
Picioarele	*	
Dimensiune / cm.	Total W.idh.	61.
	Total D.Eph.	61.
	Total H.opt	113.
	S.mânca W.idh.	51.
	S.mânca D.Eph.	51.
	S.mânca H.opt	48.
	Braț W.idh.	6.
Pachet	4PCS / CTN.	
CBM.	0,15 / PC.	
Încărcarea QTY / PCS	20Gp.	40hq.
	180-200.	450-470.

● PARTS REFERENCE ●



WORKSHOP





● ENGINEERING CASE ●



OUR PHOTOS



● CERTIFICATE ●



---

## OUR SERVICE

---

A. lanțul complet de aprovizionare propriu.

B. Calitatea 100% garantată.

C. Preț rezonabil.

D. Produsele sunt în diferite stil.

E. Performanță bună pentru livrare.

F. Inventarul adecvat (componente).

Cel mai bun serviciu post-vânzare: dacă apare orice reclamații și litigii de calitate, vom stabili

Sistemul de feedback de informații despre produs, stabilește fișiere de servicii, responsabil pentru calitatea

Accidentul a identificat și se ocupă de clientul nostru.

---

## FAQ

---

### **Q1: Putem avea eșantionul dvs.?**

R: Sigur. Sample sunt disponibile pentru fiecare model. Acestea pot fi gata în 7-15 zile la primirea plății.

### **Q2: Ne puteți da reduceri?**

R: Reducerea este negociabilă pentru cantitate mare.

### **Q3: Puteți oferi garanția produselor dvs.?**

R: Da, extindem o garanție de satisfacție de 100% la toate elementele. Putem da garanția de 5 ani.

### **Q4: Sunteți producător sau societate comercială?**

R: Suntem producatori profesioniști pentru mai mult de 10 ani în industria mobilei.

### **Q5: Ce zici de termenii de plată?**

A: Acceptăm avans T / T (depozit de 30% înainte de a produce, sold 70% înainte de livrare), Alte cerințe Pls discută cu vânzătorul.

---

## CONTACT US

---



Manager : Rachel

**Whatsapp/Wechat:**

0086-13590681820



**E-mail:**

rachel@new-city.cn