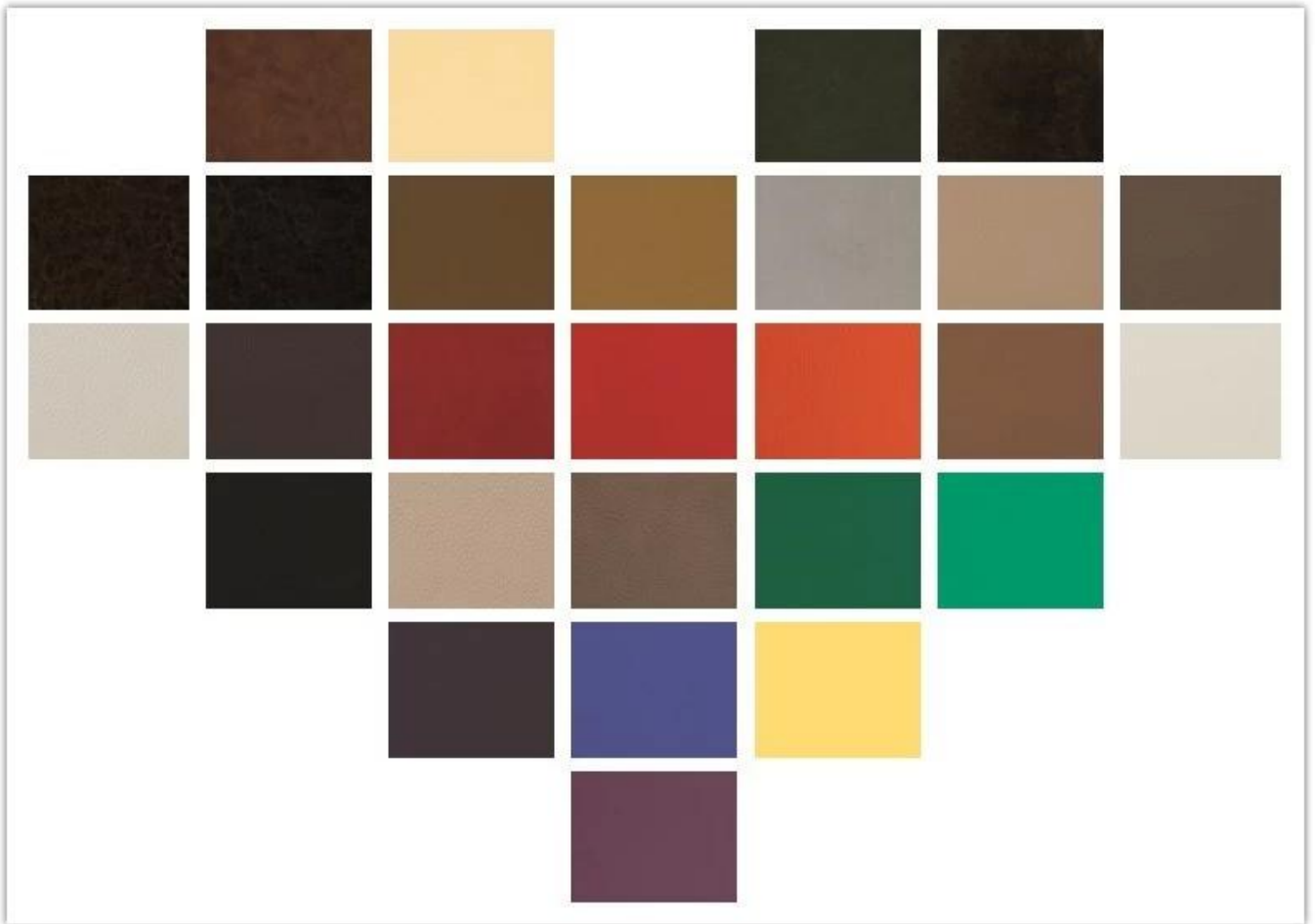

• PRODUCT INTRODUCTION •

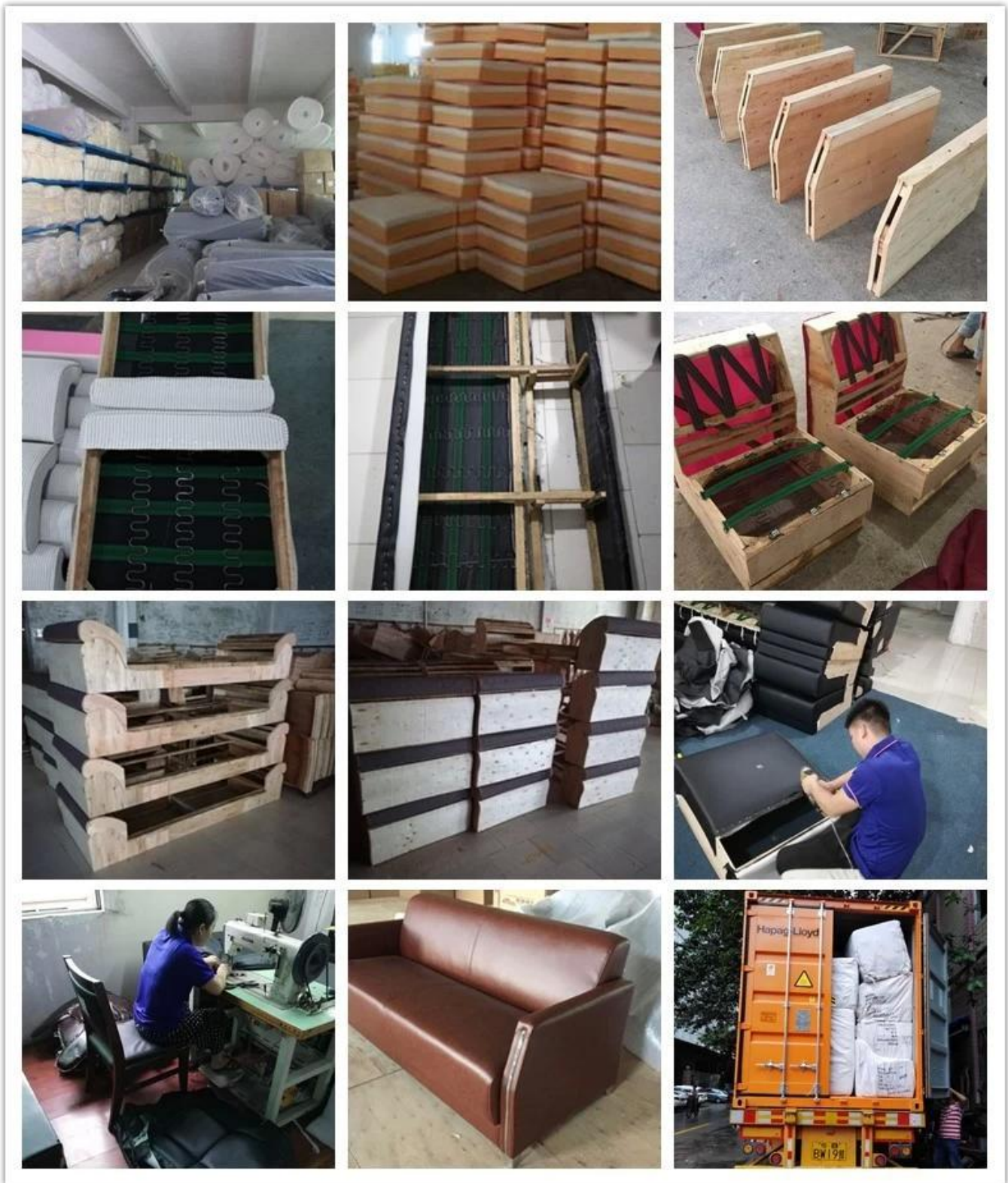
Sofá elegante do escritório do projeto do vintage por atacado

Item número.	S-917-1.	
Quadro	Moldura de madeira	
Espuma	± 35-40kgs densidade original espuma	
Pé	Pé de pintura de metal	
Assento e tampa traseira	Pu ou couro	
Pacote	Saco tecido pp.	
Assento único (l * w * h / cm)	80 * 77 * 90	
Três assentos (l * w * h / cm)	201 * 77 * 90	
Cbm.	2m ³ / set.	
Carregando QTY / PCS	20gp.	40hq.
	13-16.	33-36.

• PARTS REFERENCE •



==== ● WORKSHOP ● =====



● ENGINEERING CASE ●



OUR PHOTOS



CERTIFICATE



SHIPPING

UMA. Depende do seu QTY e requisito de ordem, 15-25 dias de trabalho para 1 * 40HQ Recipiente, 15-35 dias para 2 * 40HQ e assim por diante

B. Ex funciona, FOB Shenzhen, CIF, C & F, LC e assim por diante, Termos de entrega discutem com o vendedor.

OUR SERVICE

- A. própria cadeia de suprimentos completa.
- B. 100% de qualidade garantida.
- C. Preço razoável.
- D. Os produtos estão em vários estilo.

E. Bom desempenho para entrega.

F. Inventário Adequado (componentes).

Melhor serviço pós-venda: se aparecer quaisquer reclamações e disputas de qualidade, vamos estabelecer

Sistema de comentários de informações sobre o produto, estabelecer arquivos de serviço, responsável pela qualidade de

o acidente identificado e lida com o nosso cliente.

FAQ

Q1: Podemos ter sua amostra?

A: Sure. Sample estão disponíveis para cada modelo. Eles podem estar prontos em 7-15days após o recebimento do pagamento.

Q2: Você pode nos dar desconto?

Um: desconto é negociável para grande quantidade.

Q3: Você pode dar garantia de seus produtos?

R: Sim, estendemos uma garantia de 100% de satisfação em todos os itens. Podemos dar a garantia de 5 anos.

Q4: Você é fabricante ou empresa comercial?

A: Somos fabricante profissional há mais de 10 anos na indústria de móveis.

Q5: Como sobre as condições de pagamento?

A: Aceitamos adiantamento T / T (depósito de 30% antes de produzir, 70% de saldo antes da entrega),

Outro requisito pls discutir com o vendedor.

CONTACT US



Manager : Rachel

Whatsapp/Wechat:

0086-13590681820



E-mail:

rachel@new-city.cn