

---

---

• PRODUCT INTRODUCTION •

---

---

Lounge Reception PU Leather Office Sofa Fabricante China

<b>Item número.</b>	<b>S-1071</b>	
Quadro, Armação	Moldura de madeira	
Espuma	Espuma original da densidade de $\pm$ 35-40kgs	
Pé	Pé de madeira	
Assento e tampa traseira	PU ou couro	
Pacote	Saco de tecido PP	
Assento único (L * W * H / cm)		
Três assentos (L * W * H / cm)		
CBM	1,7m <sup>3</sup> / conjunto	
Qty do carregamento / PCes	20GP	40HQ
	16-20	45-48

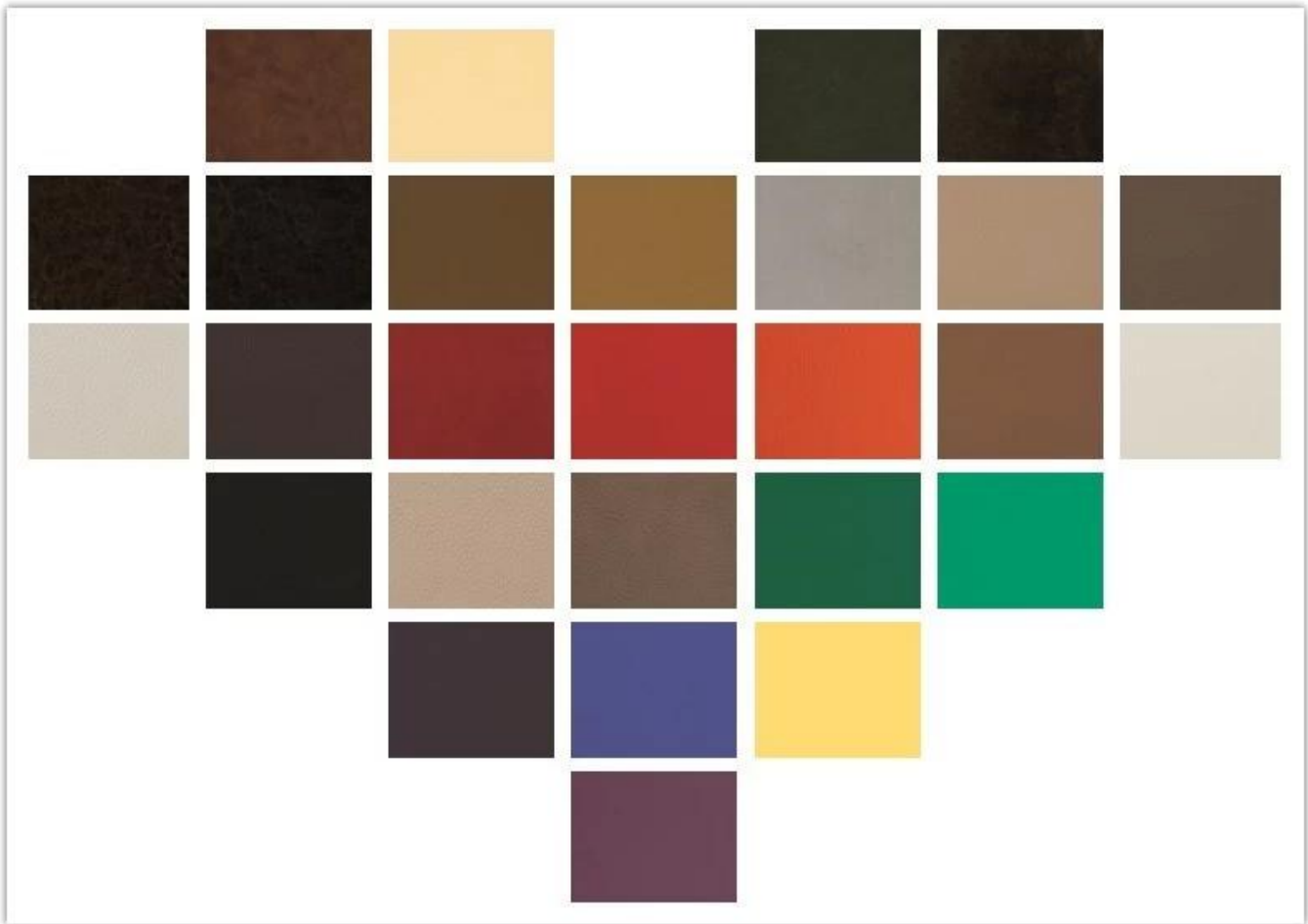
---

---

• PARTS REFERENCE •

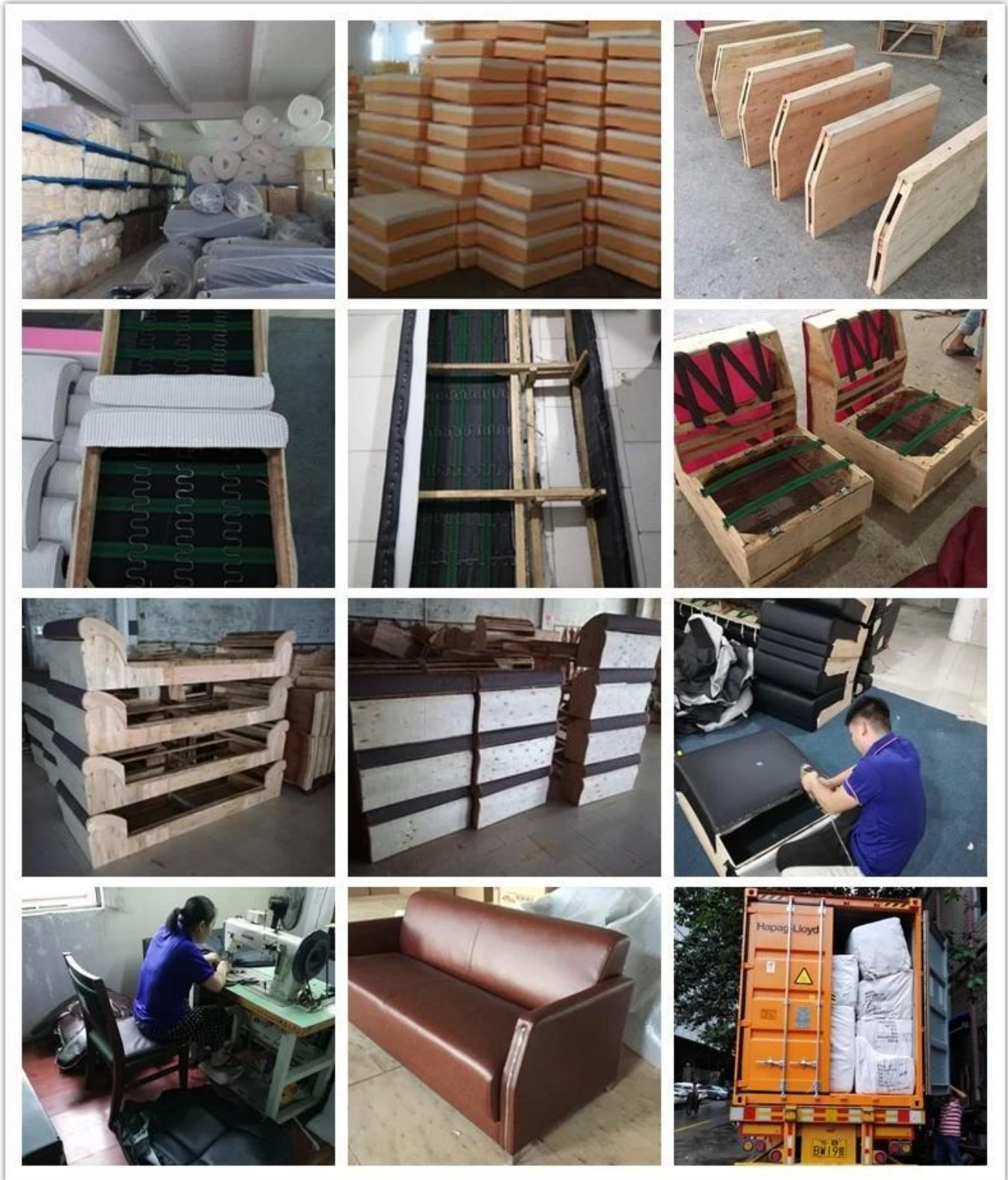
---

---

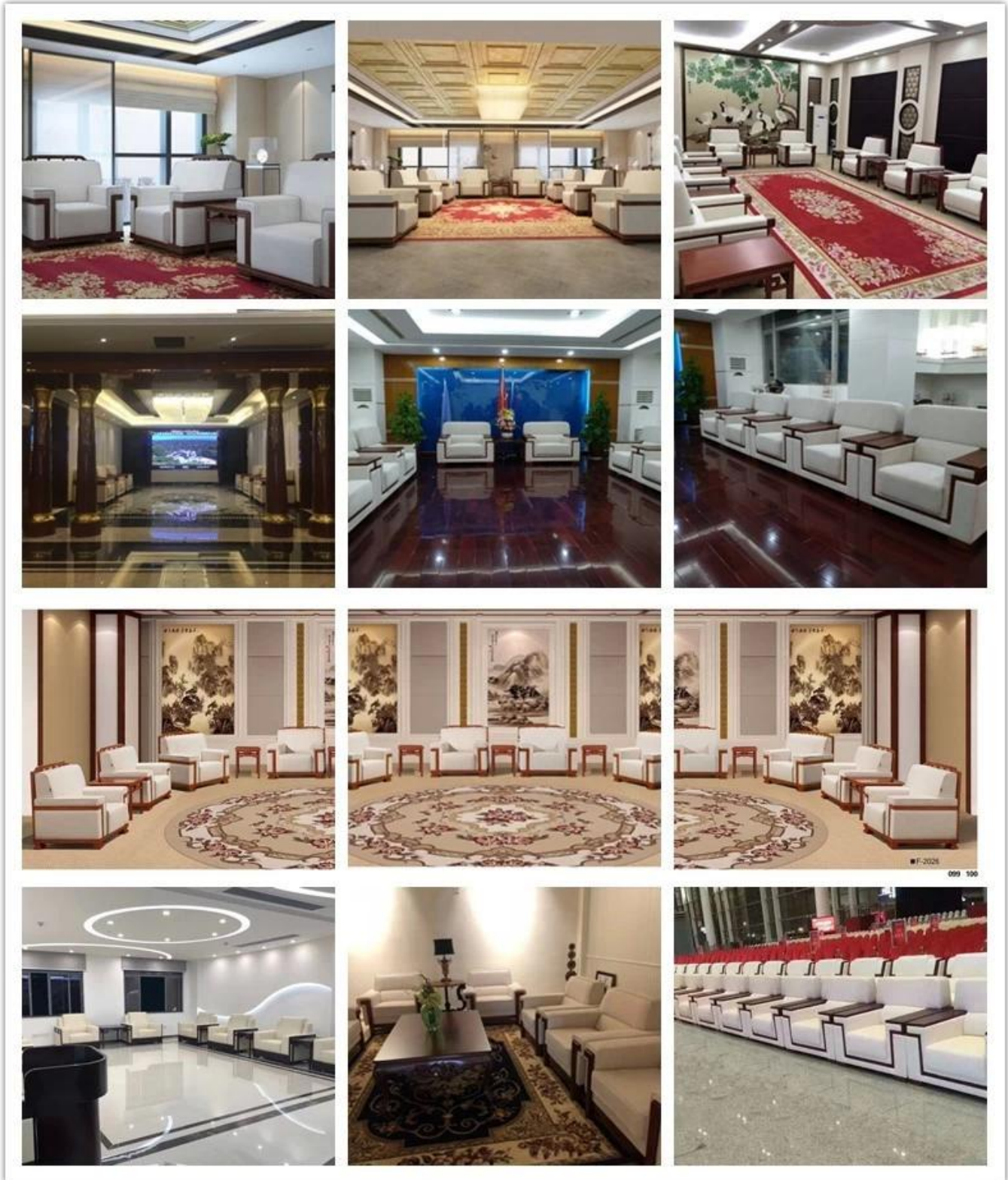


WORKSHOP





● ENGINEERING CASE ●



009 100



OUR PHOTOS





---

CERTIFICATE

---



## SHIPPING

UMA. Depende do seu qty e exigência de ordem,

15-25 dias do trabalho para o recipiente 1 \* 40HQ, 15-35 dias para 2 \* 40HQ e assim por diante .....

B. EX funciona, FOB shenzhen, CIF, C&F, LC e assim por diante,

os termos de entrega discutem com o vendedor.

---

## OUR SERVICE

---

- A. Própria cadeia de suprimentos completa.
- B. 100% de qualidade garantida.
- C. preço razoável.
- D. Os produtos estão em vários estilos.
- E. Bom desempenho para entrega.
- F. Inventário adequado (componentes).

Melhor serviço pós-venda: Se aparecer alguma reclamação e disputa de qualidade, estabeleceremos

sistema de feedback de informações do produto, estabelecer arquivos de serviço, responsáveis para a qualidade do

a acidente identificado e acordo com nosso cliente.

---

## FAQ

---

### **Q1: podemos ter sua amostra?**

A: Claro. A amostra está disponível para cada modelo. Eles podem estar prontos em 7-15 dias após o recebimento do pagamento.

### **Q2: você pode nos dar desconto?**

A: desconto é negociável para grande quantidade.

### **Q3: você pode dar garantia de seus produtos?**

UMA:Yes, nós estendemos uma garantia de satisfação de 100% em todos os itens. nós podemos dar a garantia 5 anos.

**Q4: você é fabricante ou empresa comercial?**

A: Nós somos fabricante profissional há mais de 10 anos na indústria de móveis.

**Q5:Como sobre as condições de pagamento?**

A: Nós aceitamos adiantado T / T (depósito de 30% antes da produção, contrapeso de 70% antes da entrega),

outro requisito pls discutir com o vendedor.

====● CONTACT US ●=====





Manager : Rachel

**Whatsapp/Wechat:**

0086-13590681820



**E-mail:**

rachel@new-city.cn