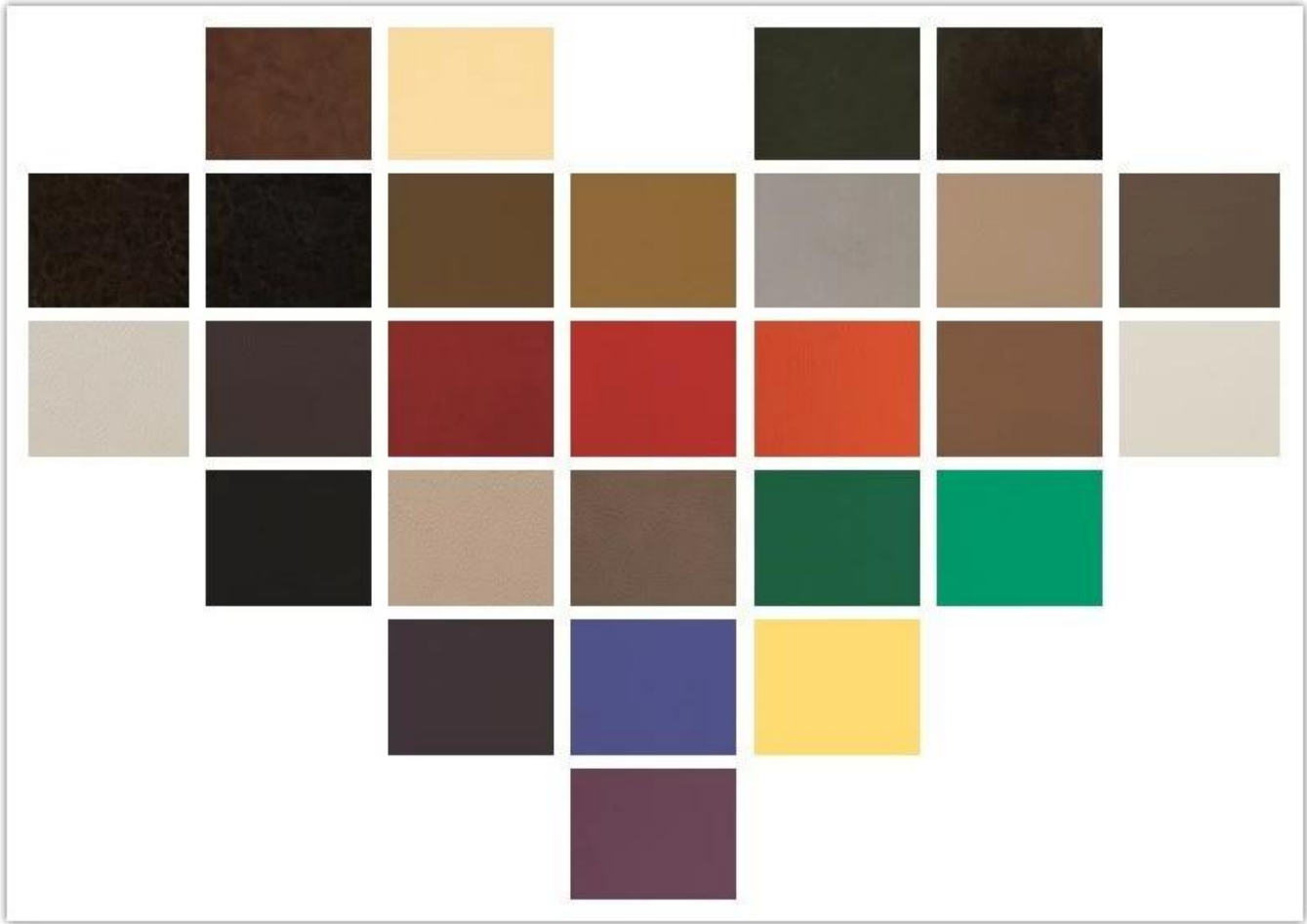


● PRODUCT INTRODUCTION ●

Cadeira de conferência de madeira fabricante chinês

ITEM	DESCRIÇÃO	
Estofos	Almofada de alta qualidade PU e PVC	
rícino	*	
Elevador de gás	*	
Mecanismo	*	
Espuma	± 40kgs densidade original espuma	
Madeira compensada	Assento de compensado e traseira	
Apoio de braço	Braço de carvalho.	
Suporte lombar	*	
Base	Base de madeira	
Encosto de cabeça	*	
Pés de pés	*	
Tamanho / cm.	Total Clímpia	61.
	Total D.epth.	61.
	Total H.oito	113.
	S.comer Clímpia	51.
	S.comer D.epth.	51.
	S.comer H.oito	48.
	Braço Clímpia	6.
Pacote	4 pcs / ctn.	
Cbm.	0,15 / pc.	
Carregando QTY / PCS	20gp.	40hq.
	180-200.	450-470.

● PARTS REFERENCE ●



WORKSHOP





● ENGINEERING CASE ●



OUR PHOTOS



CERTIFICATE



SHIPPING

UMA. Depende do seu QTY e requisito de ordem,

15-25 dias de trabalho para 1 * 40HQ Recipiente, 15-35 dias para 2 * 40HQ e assim por diante

B. Ex funciona, FOB Shenzhen, CIF, C & F, LC e assim por diante,

Termos de entrega discutem com o vendedor.

OUR SERVICE

A. própria cadeia de suprimentos completa.

B. 100% de qualidade garantida.

C. Preço razoável.

D. Os produtos estão em vários estilos.

E. Bom desempenho para entrega.

F. Inventário Adequado (Componentes).

Melhor serviço pós-venda: se aparecer quaisquer reclamações e disputas de qualidade, vamos estabelecer

Sistema de comentários de informações sobre o produto, estabelecer arquivos de serviço, responsável pela qualidade de

o acidente identificado e lida com o nosso cliente.

FAQ

Q1: Podemos ter sua amostra?

A: Sure. Sample estão disponíveis para cada modelo. Eles podem estar prontos em 7-15days após o recebimento do pagamento.

Q2: Você pode nos dar desconto?

A: desconto é negociável para grande quantidade.

Q3: Você pode dar garantia de seus produtos?

R: Sim, estendemos uma garantia de 100% de satisfação em todos os itens. Podemos dar a garantia de 5 anos.

Q4: Você é fabricante ou empresa comercial?

A: Somos fabricante profissional há mais de 10 anos na indústria de móveis.

Q5: Como sobre as condições de pagamento?

A: Aceitamos adiantamento T / T (depósito de 30% antes de produzir, 70% de saldo antes da entrega),

Outro requisito pls discutir com o vendedor.

CONTACT US



Manager : Rachel

Whatsapp/Wechat:

0086-13590681820



E-mail:

rachel@new-city.cn