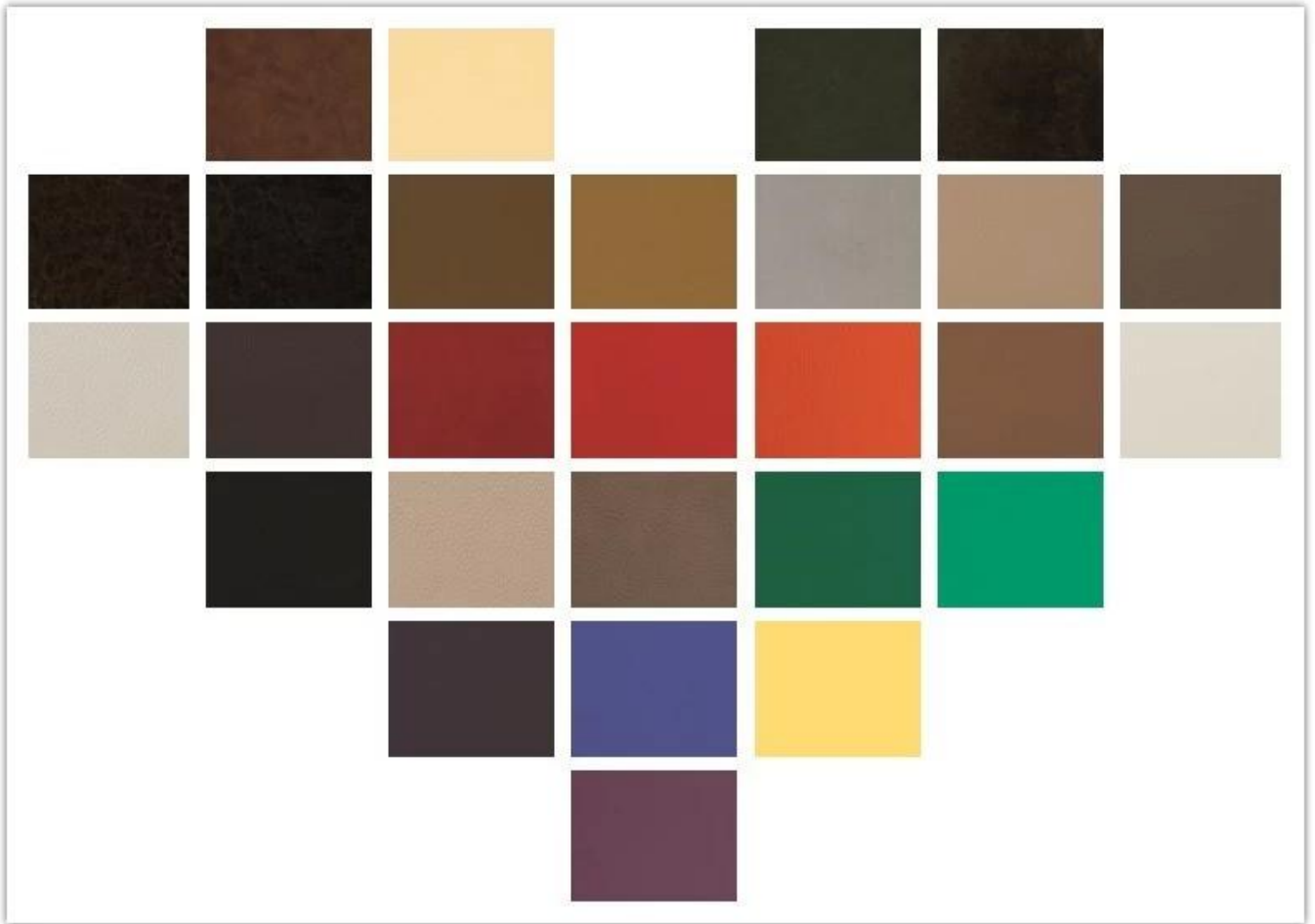


● PRODUCT INTRODUCTION ●

ITEM	DESCRIÇÃO	
Estofamento	PU de alta qualidade	
Estrutura de madeira	Moldura de madeira de alta qualidade □sólido e durável	
Espuma	Espuma de Alta Densidade de 40-50kgs / M ³ do assento, 30-40kgs / M ³ de volta	
Parte superior do braço	Tampa do plutônio com porta-copos	
Painel de perna	Contraplacado com couro PVC	
CBM	0,6 / pçs	
Qtd / assento de carregamento	20 GP	40HQ
	44	110
Pacote	KD	
Tamanho / mm		
Design livre		

● PARTS REFERENCE ●



==== ● WORKSHOP ● =====



● ENGINEERING CASE ●



OUR PHOTOS



CERTIFICATE



SHIPPING

UMA. Depende de sua quantidade e exigência de ordem,

15-25 dias de trabalho para o recipiente de 1 * 40HQ, 15-35 dias para 2 * 40HQ e assim por diante

B. EX funciona, FOB Shenzhen, CIF, C & F, LC e assim por diante,

Termos de entrega discutir com o vendedor.

OUR SERVICE

A. Cadeia de fornecimento completa própria.

B. 100% de qualidade garantida.

C. preço razoável.

D. Os produtos estão em vários estilos.

E. Bom desempenho para entrega.

F. Inventário adequado (componentes).

Melhor serviço pós-venda: se aparecer qualquer reclamações de qualidade e disputas, vamos estabelecer de

sistema de feedback de informação do produto, estabelecer arquivos de serviço, responsáveis pela qualidade

o acidente identified e lidar com o nosso cliente.

FAQ

Q1: podemos ter a sua amostra?

A: Sure.Sample estão disponíveis para cada modelo. Eles podem estar prontos em 7-15days após o recebimento do pagamento.

Q2: você pode nos dar desconto?

Um: desconto é negociável para grande quantidade.

Q3: você pode dar garantia de seus produtos?

UMA:Yes, estendemos uma garantia de 100% de satisfação em todos os itens. Nós podemos dar a garantia de 5 anos.

Q4: você é fabricante ou empresa comercial?

A: Nós somos fabricante profissional por mais de 10 anos na indústria de móveis.

Q5:Como sobre as condições de pagamento?

Um: nós aceitamos o avanço T / T (depósito de 30% antes do produto,

contrapeso de 70% antes da entrega),
outro requisito pls discute com o vendedor.

CONTACT US



Manager : Rachel

Whatsapp/Wechat:

0086-13590681820



E-mail:

rachel@new-city.cn