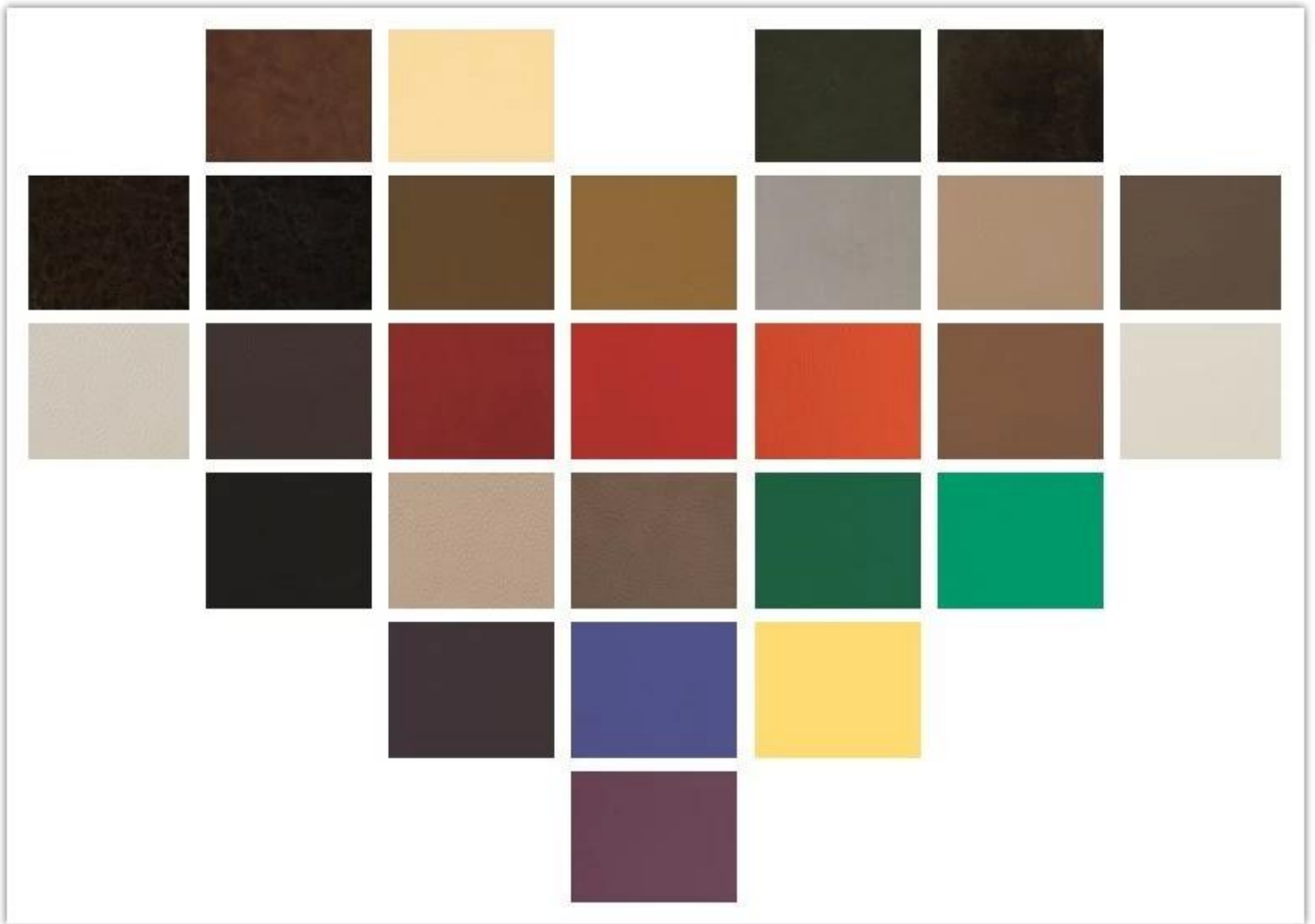


● PRODUCT INTRODUCTION ●

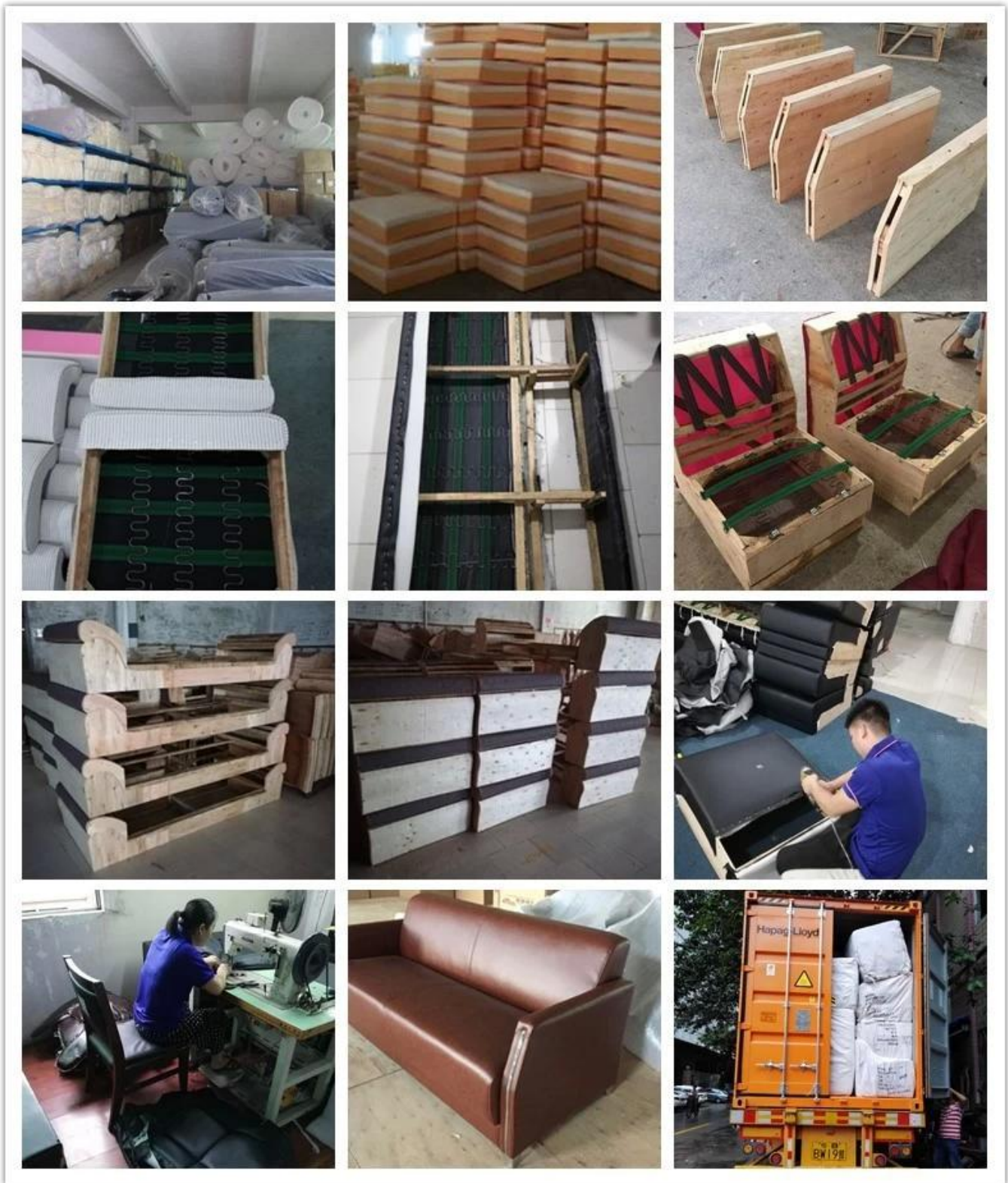
**Fournisseur chinois de sofa de hall d'hôtel**

<b>ARTICLE No.</b>	<b>S-1101</b>	
Cadre	Cadre en bois	
Mousse	Mousse originale de densité ± 35-40kgs	
Base	Base en métal chromé	
Housse de siège et de dossier	PU ou cuir	
Paquet	Sac tissé en PP	
Siège simple (L * W * H / cm)		
Trois sièges (L * W * H / cm)		
CBM	1,7m <sup>3</sup> / ensemble	
Quantité de chargement / pcs	20GP	40HQ
	16-20	45-48

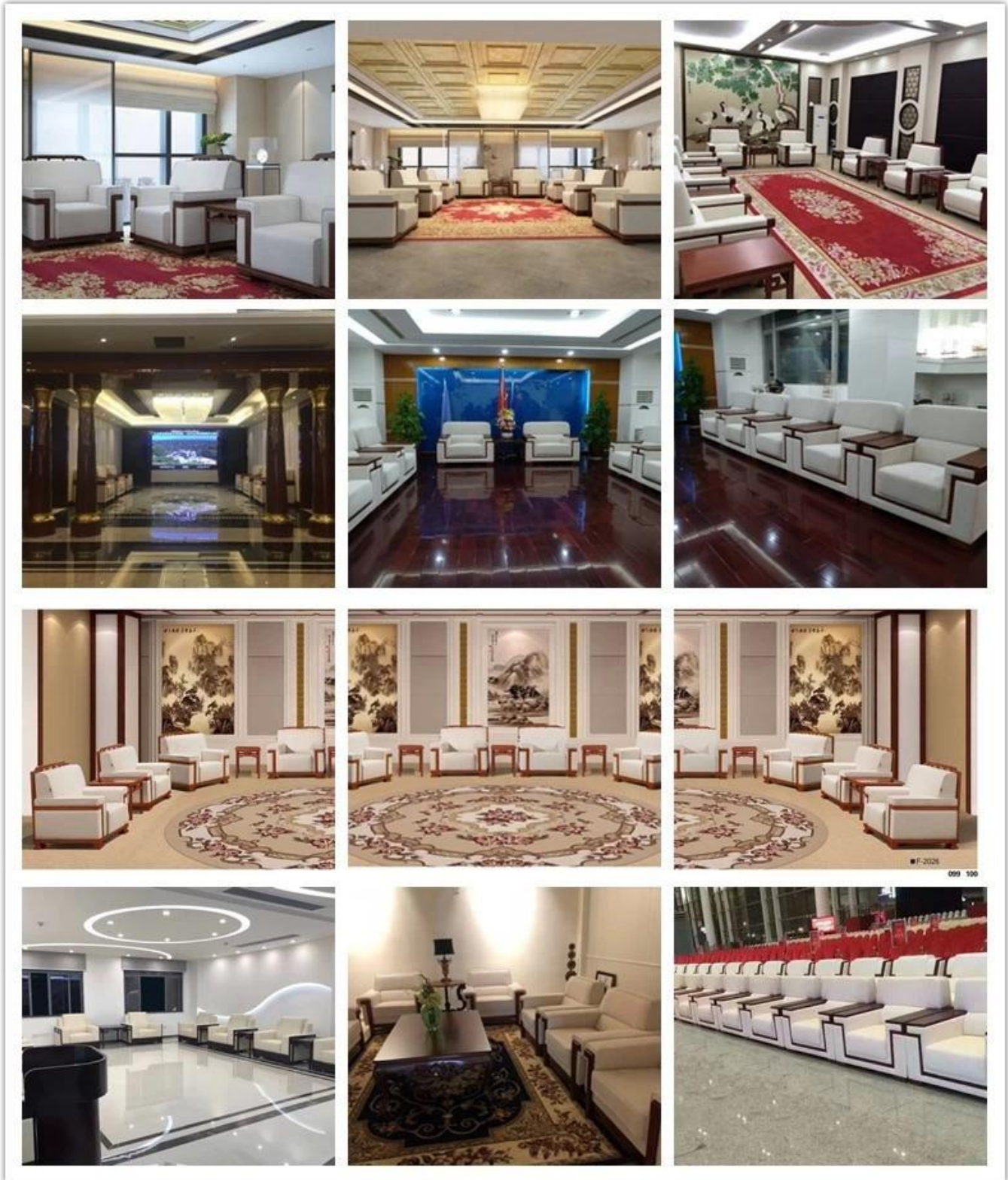
● PARTS REFERENCE ●



● WORKSHOP ●



● ENGINEERING CASE ●



OUR PHOTOS



---

CERTIFICATE

---



SHIPPING

UNE. Dépend de votre quantité et de l'exigence de commande,  
 15-25 jours de travail pour 1 \* 40HQ conteneur, 15-35 jours pour 2 \* 40HQ et ainsi de suite  
 .....

B. EX fonctionne, FOB shenzhen, CIF, C&F, LC et ainsi de suite,  
 les conditions de livraison discutent avec le vendeur.

OUR SERVICE

- A. Propre chaîne d'approvisionnement complète.
- B. 100% de qualité garantie.
- C. Prix raisonnable.
- D. Les produits sont de différents styles.
- E. Bonnes performances pour la livraison.
- F. Inventaire adéquat (composants).

Meilleur service après-vente: s'il apparaît des plaintes et des différends de qualité, nous établirons de système de retour d'information sur les produits, établir des fichiers de service, responsable de la qualité de l'accident identifié et traiter avec notre client.

---

## FAQ

---

### **Q1: pouvons-nous avoir votre échantillon?**

R: Bien sûr, des échantillons sont disponibles pour chaque modèle. Ils peuvent être prêts dans les 7 à 15 jours suivant la réception du paiement.

### **Q2: pouvez-vous nous donner une réduction?**

R: La remise est négociable pour une grande quantité.

### **Q3: pouvez-vous donner la garantie de vos produits?**

R: Oui, nous étendons une garantie de satisfaction à 100% sur tous les articles. Nous pouvons donner la garantie de 5 ans.

### **Q4: êtes-vous fabricant ou société commerciale?**

R: Nous sommes fabricant professionnel depuis plus de 10 ans dans l'industrie du meuble.

### **Q5: qu'en est-il des conditions de paiement?**

A: Nous acceptons l'avance T / T (dépôt de 30% avant le produit, solde de 70% avant la livraison), autre exigence, veuillez discuter avec le vendeur.

---

## CONTACT US

---



Manager : Rachel

**Whatsapp/Wechat:**

0086-13590681820



**E-mail:**

rachel@new-city.cn