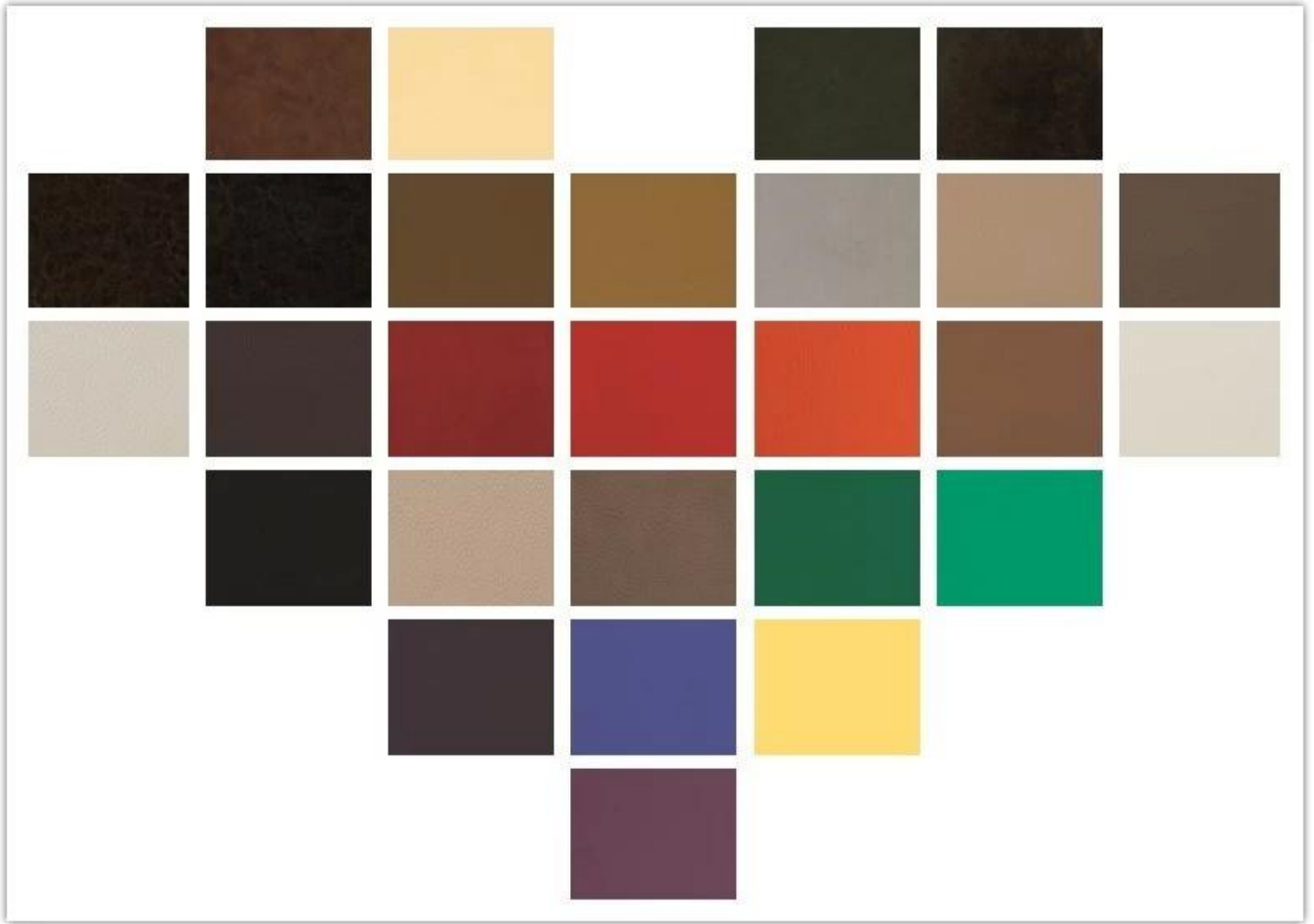


● PRODUCT INTRODUCTION ●

ARTIKEL	BESCHREIBUNG	
Polster	Hochwertiges PU	
Holzstruktur	Hochwertiger Holzrahmen □solide und langlebig	
Schaum	Schaum mit hoher Dichte von 40-50 kg / m ³ Sitzfläche, Polyester auf der Rückeninnenseite	
Armlehne oben	PU-Bezug mit Getränkehalter	
Beinteil	Sperrholz mit PVC-Leder	
CBM	1,4 / Stk	
Lademenge / Sitz	20GP	40HQ
	18	46
Paket	KD	
Größe / mm		
Freie Gestaltung		

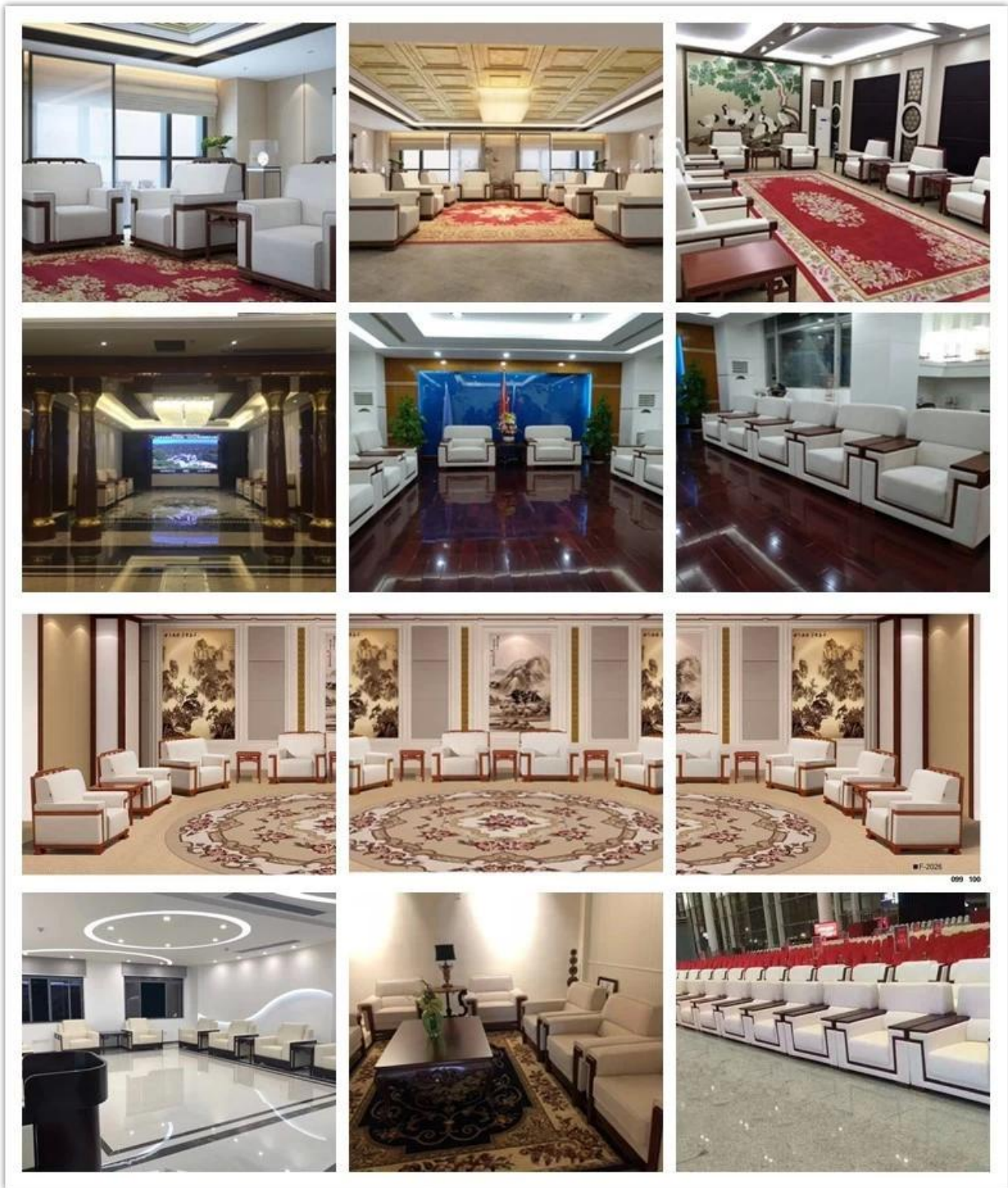
● PARTS REFERENCE ●



● WORKSHOP ●



● ENGINEERING CASE ●



OUR PHOTOS



CERTIFICATE



SHIPPING

EIN. Hängt von ihrer menge und anforderung der bestellung,
 15-25 arbeitstage für 1 * 40HQ container, 15-35 tage für 2 * 40HQ und so weiter

B. EX arbeitet, FOB Shenzhen, CIF, C & F, LC und so weiter,
 Lieferbedingungen mit Verkäufer besprechen.

OUR SERVICE

- A. Eigene komplette Lieferkette.
- B. 100% Qualität garantiert.
- C. Angemessener Preis.
- D. produkte sind in verschiedenen stil.
- E. Gute Leistung für die Lieferung.
- F. Angemessenes Inventar (Komponenten).

Bester Kundendienst: Wenn es irgendwelche Qualitätsbeschwerden und -streitigkeiten gibt, stellen wir von her

Produktinformations-Feedback-System, Service-Dateien erstellen, verantwortlich für die Qualität von

die Unfallidentifikation und beschäftigen sich mit unserem Kunden.

FAQ

Q1: Können wir ihre probe haben?

A: Sicher. Probe sind für jedes Modell vorhanden. Sie können in 7-15days nach Eingang der Zahlung bereit sein.

Q2: Können Sie uns Rabatt geben?

A: rabatt ist verhandelbar für große menge.

Q3: Können Sie eine Garantie für Ihre Produkte geben?

EIN:Y.Wir gewähren eine 100% ige Zufriedenheitsgarantie auf alle Artikel. Wir geben möglicherweise die Garantie 5 Jahre.

Q4: sie sind hersteller oder handelsunternehmen?

A: Wir sind professioneller Hersteller für mehr als 10 Jahre in der Möbelindustrie.

Q.5:Wie über die zahlungsbedingungen?

A: Wir akzeptieren voraus T / T (30% Anzahlung vor produzieren, 70% Balance vor Lieferung),

andere anforderung pls diskutieren mit verkäufer.

====● CONTACT US ●=====



Manager : Rachel

Whatsapp/Wechat:

0086-13590681820



E-mail:

rachel@new-city.cn