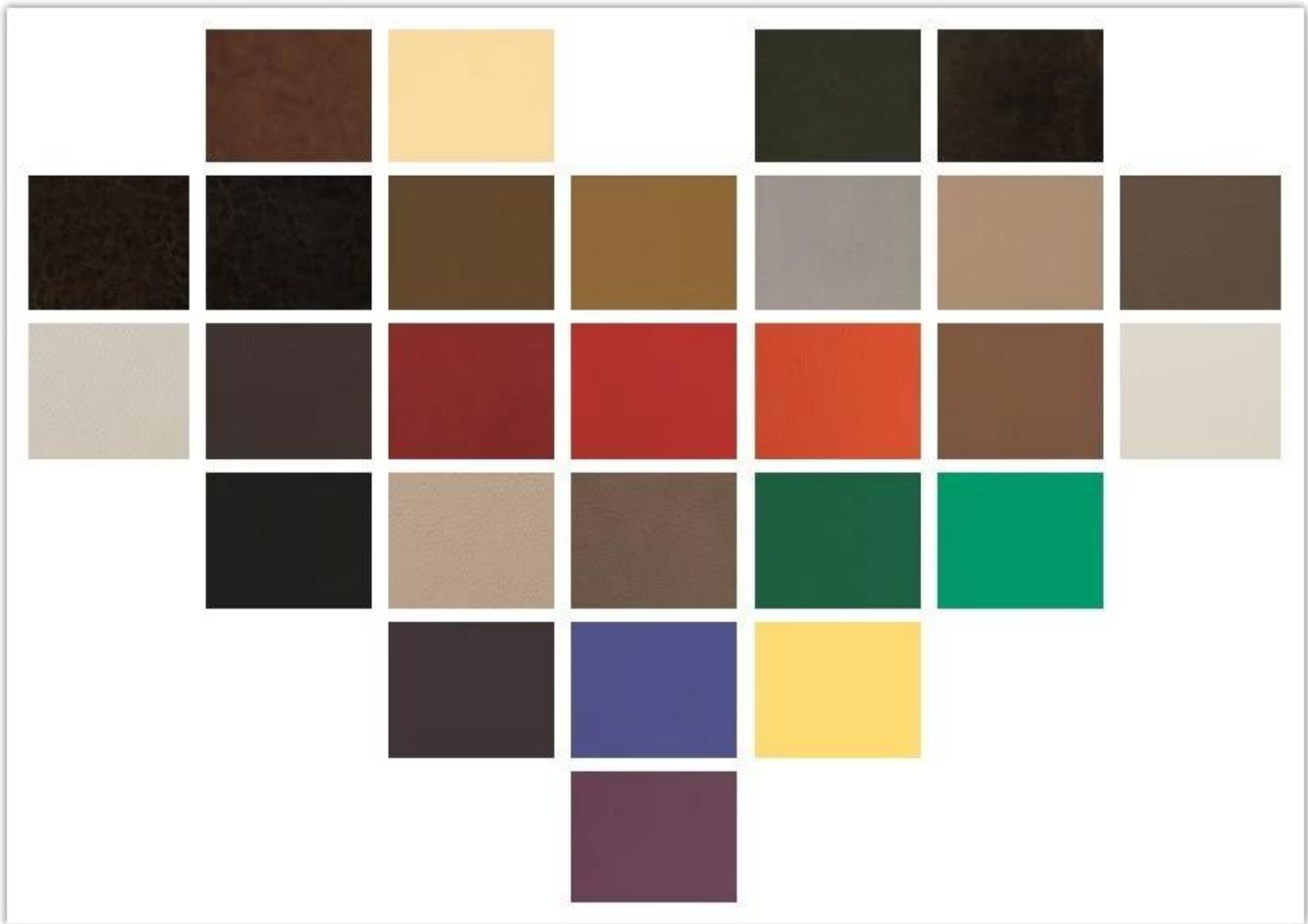


● PRODUCT INTRODUCTION ●

□□□□□ □□□.	S-920	
□□□□□□	□□□□ □□□□	
□□□□	□□□□□□□ □□□□□ □□□□	
□□□	□□□□□□□ □□□□ □□□□□	
□□□□□□□ □□□□□□ □□□□□□	□□□□□□ □□ □□	
□□□□	□□□□□□ □□□□□ PP	
□□□□ □□□□ (L * W * H / cm)	76 * 80 * 79	
□□□□□ □□□□ (L * W * H □□ /)	176 * 80 * 79	
CBM	2m ³ / □□□□□□□	
□□□□ / □□□□□□□ □□□□□□	20GP	40HQ
□□□□ □□□□□□□□	14	34

● PARTS REFERENCE ●



WORKSHOP



● ENGINEERING CASE ●



OUR PHOTOS



CERTIFICATE

Q5: 如何联系你们公司？

a: 您可以通过电话或电子邮件（30 分钟内回复，70 分钟内回复）
联系我们，我们会尽快回复您。

CONTACT US



Manager : Rachel

Whatsapp/Wechat:

0086-13590681820



E-mail:

rachel@new-city.cn

